



O‘ZBEKISTON RESPUBLIKASI TOSHKENT SHAHAR HOKIMINING QARORI

2023 - yil 3 - mart

159-14-0-Q/23

Toshkent shahar hokimligi

Yer solig‘i to‘lash stavkasi bo‘yicha zona chegaralarining sxemasi va tavsiflarini tasdiqlash haqida

O‘zbekiston Respublikasining Yer kodeksi (“O‘zbekiston Respublikasi Oliy Majlisining Axborotnomasi”, 1998-yil, 5-6-son, 82-modda) va Soliq kodeksiga (Qonun hujjatlari ma’lumotlari milliy bazasi, 2019-yil 31-dekabr) asosan, O‘zbekiston Respublikasi Oliy Majlisi Senatining 2021-yil 27-avgustdagi “Toshkent viloyatining Zangiota, Yuqori Chirchiq, O‘rta Chirchiq va Qibray tumanlari hamda Toshkent shahrining Sergeli, Bektemir, Mirzo Ulug‘bek va Yashnobod tumanlarining, shuningdek, Toshkent viloyati va Toshkent shahri chegaralarini o‘zgartirish to‘g‘risida”gi SQ-379-IV-son qaroriga muvofiq, O‘zbekiston Respublikasi Prezidentining 2022-yil 30-iyundagi “Yangi O‘zbekiston ko‘chasi yo‘l bo‘yi infratuzilmasini rivojlantirish chora-tadbirlari to‘g‘risida”gi PQ-301-son (Qonun hujjatlari ma’lumotlari milliy bazasi, 2022-yil 30-iyun) va Vazirlar Mahkamasining 2021-yil 19-noyabrdagi “Toshkent viloyatidan Toshkent shahriga o‘tkazilgan aholi punktlarini 2021–2024 yillarda kompleks rivojlantirish hamda kommunal xizmat ko‘rsatish sohasini yanada yaxshilash chora-tadbirlari to‘g‘risida”gi 702-son (Qonun hujjatlari ma’lumotlari milliy bazasi, 2021-yil 20-noyabr) qarorlari ijrosini ta’minlash hamda “Toshkent bosh plani loyihalash va ilmiy tadqiqot instituti” davlat unitar korxonasining 2023-yil 13-yanvardagi SHILB-21-sonli xatini inobatga olib,

QAROR QILAMAN:

1. Toshkent shahrida yer solig‘i to‘lash stavkasi bo‘yicha zona chegaralarining sxemasi 1-ilovaga muvofiq, yer solig‘i to‘lash stavkasi bo‘yicha zona chegaralarining tavsiflari 2-ilovaga muvofiq tasdiqlansin.

2. Kadastr agentligining Toshkent shahar boshqarmasi (B.Tashxodjayev), Qurilish bosh boshqarmasi (S.Tuxtayev), Davlat soliq boshqarmasi (Y.Nasimjonov):

mazkur qarorga asosan hujjatlarga o‘rnatilgan tartibda tegishli o‘zgartirishlar kiritilsin.

3. Toshkent shahar hokimining 2021-yil 15-dekabrda “Yer solig‘i to‘lash stavkasi bo‘yicha zona chegaralarining sxemasi va tavsiflarini tasdiqlash haqida”gi 551-14-0-Q/21-sonli qarori (3-bandidan tashqari) o‘z kuchini yo‘qotgan deb hisoblansin.

4. Toshkent shahar hokimligi Matbuot xizmati (M.Azimova):

mazkur qaror rasmiy e‘lon qilinishi va www.toshkent.uz veb-saytiga joylashtirilishi ta‘minlansin.

5. Ushbu qaror rasmiy e‘lon qilingan kundan e‘tiboran kuchga kiradi.

6. Mazkur qarorning ijrosini nazorat qilish Toshkent shahar hokimining qurilish, kommunikatsiyalarni rivojlantirish, ekologiya va ko‘kalamzorlashtirish masalalari bo‘yicha birinchi o‘rinbosari kotibiyati zimmasiga yuklatilsin.

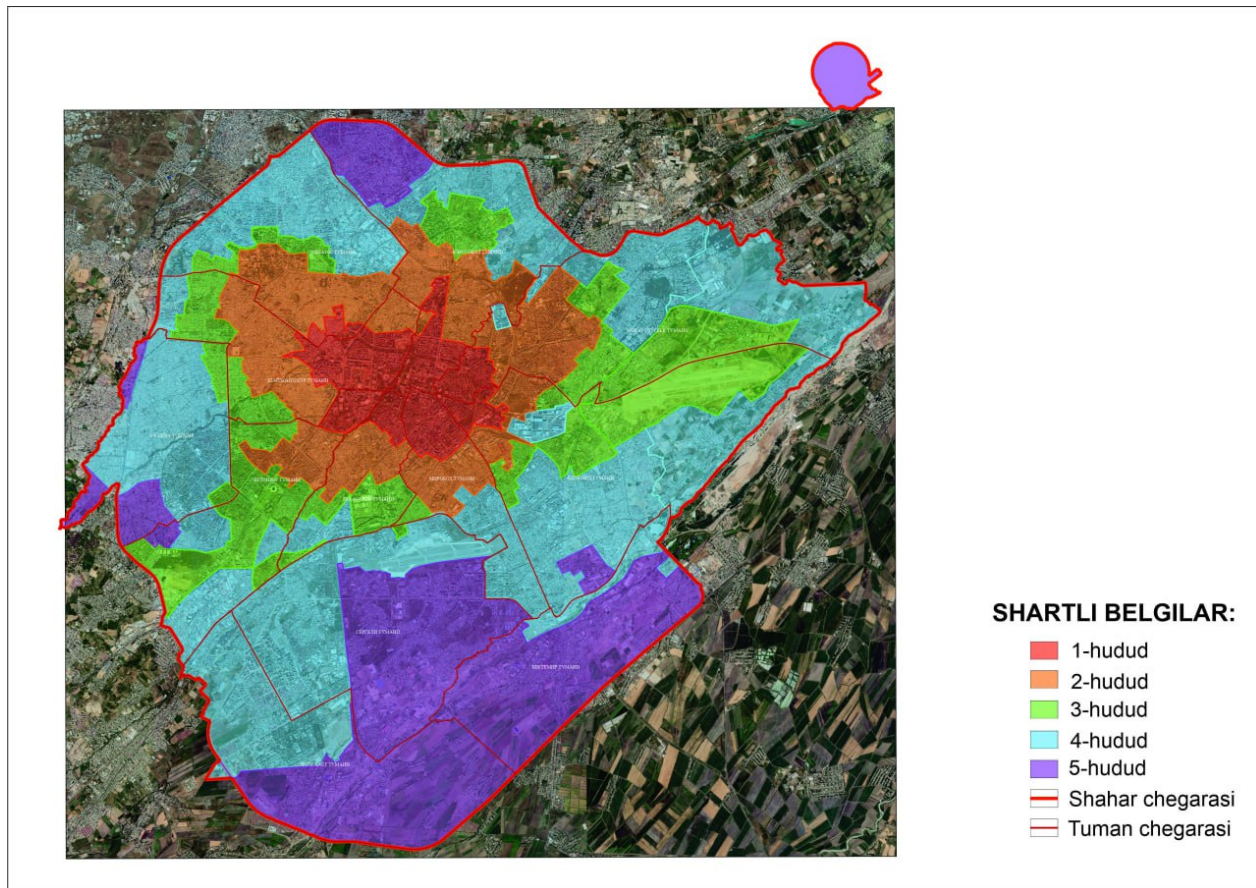
**Toshkent shahar hokimi
vazifasini bajaruvchi**



B.Raxmonov

Toshkent shahar hokimining
2023 yil 3 martdagi
159-14-0-Q/23-son qaroriga
1-ilova

Toshkent shahrida yer solig‘i to‘lash stavkasi bo‘yicha zona chegaralarining sxemasi



Toshkent shahar hokimining
2023 yil 3 martdagi
159-14-0-Q/23-son qaroriga
2-ilova

Yer solig'i to'lash stavkasi bo'yicha zona chegaralarining tavsiflari

1-zona chegarasi shahar markaziy qismidagi hududni ifodalaydi.

Zona chegarasining hisob nuqtasi qilib Yunusobod tumanidagi Iftixor va Amir Temur shohko'chalari kesishuvi qabul qilingan. So'ngra zona chegarasi Amir Temur shohko'chasi bo'ylab Osiyo ko'chasigacha. Osiyo ko'chasidan Yunusobod va Mirzo Ulug'bek tumanlari chegaralarini kesib o'tib Mirzo Ulug'bek tumanidagi Oqqo'rg'on ko'chasigacha, Oqqo'rg'on ko'chasidan Mustaqillik ko'chasigacha. So'ngra Mustaqillik ko'chasidan Salor kanaligacha. Salor kanali bo'ylab Mirzo Ulug'bek va Yashnobod tumanlari chegarasigacha. So'ngra 21-sonli harbiy shaharcha chegarasi bo'ylab, Yashnobod tumanidagi Kichik halqa avtomobil yo'li (keyingi o'rinlarda matnda "KHAY" deb yuritiladi) ko'chasiga chiqiladi. KHAY ko'chasi bo'ylab Taraqqiyot ko'chasi orqali avtomobil ko'prigigacha. Taraqqiyot ko'chasidan Mirzo Ulug'bek ko'chasigacha. Mirzo Ulug'bek ko'chasidan "MILLIY SIMFONIK ORKESTRI" DUK (M.Ulug'bek ko'chasi, 2-uy) chegarasigacha. "MILLIY SIMFONIK ORKESTRI" DUK (M.Ulug'bek ko'chasi, 2-uy) chegarasi bo'ylab "Botkina" qabristoni (Botkina ko'chasi) chegarasigacha. "Botkina" qabristoni (Botkina ko'chasi) chegarasi bo'ylab, 22-aviashaharcha orqali Elbek ko'chasigacha. Elbek ko'chasi bo'ylab Taraqqiyot tor ko'chasi kesishuvigacha. Shu yerdan chegara janub tomonga burilib, "Toshkent-tovar" stansiyasi (Elbek ko'chasi, 13-uy) chegarasigacha. "Toshkent-tovar" stansiyasi (Elbek ko'chasi, 13-uy) chegarasidan, temir yo'l tarmog'i bo'ylab, Elbek bilan KHAY ko'chalari kesishuvi nuqtasigacha. So'ngra KHAY ko'chasidan Farg'ona yo'li bilan KHAY ko'chalari kesishuv nuqtasigacha (Yashnobod va Mirobod tumanlarining chegaralarida joylashgan nuqta). KHAY ko'chasidan Mirobod tumanidagi Markaziy vokzal chegarasigacha. Markaziy vokzal chegarasi bo'ylab temir yo'l ko'prigidan Sariko'l ko'chasigacha. Sariko'l ko'chasi bo'ylab Avliyoota ko'chasigacha. Avliyoota ko'chasidan Nukus ko'chasigacha. Nukus ko'chasidan Mirobod ko'chasigacha. Mirobod ko'chasidan Yakkasaroy tumanidagi Shota Rustaveli ko'chasigacha. Shota Rustaveli ko'chasidan Beshchinor ko'chasigacha. Beshchinor ko'chasidan Tafakkur ko'chasigacha. Tafakkur ko'chasidan Bog'saroy ko'chasigacha. Bog'saroy ko'chasidan 91-sonli maktab (Yusuf Xos Hojib ko'chasi, 40-uy) chegarasigacha.

91-sonli maktab (Yusuf Xos Hojib ko‘chasi, 40-uy)ni qamrab olgan holda Rakatboshi 1-tor ko‘chasigacha. Rakatboshi 1- tor ko‘chasi bo‘ylab Sharshara ko‘chasigacha. Sharshara ko‘chasi bo‘ylab Bobur ko‘chasigacha. Bobur ko‘chasidan “Bo‘rijar” kanali oqimi bo‘ylab Yakkasaroy va Chilonzor tumanlari chegaralarini kesib o‘tib Chilonzor tumanidagi Bunyodkor shohko‘chasigacha. Bunyodkor shohko‘chasidan Shayxontohur tumanidagi Qoratosh ko‘chasigacha. Qoratosh ko‘chasidan O‘zgarish ko‘chasigacha. O‘zgarish ko‘chasidan Kattabog‘ ko‘chasigacha. Kattabog‘ ko‘chasidan Samarqand Darvoza ko‘chasigacha. So‘ngra chegara Samarqand Darvoza ko‘chasi kesishuvi, elektronimstansiya va “INTRAN SERVIS” MChJ AYOQSh (Samarqand Darvoza ko‘chasi) orasidagi yo‘l bilan Qoratosh ko‘chasiga chiqiladi. Qoratosh ko‘chasidan Gulobod ko‘chasiga. Gulobod ko‘chasidan “ZULRUX” MChJ (Saqchimon ko‘chasi) savdo majmuasigacha. So‘ngra 41-sonli maktab (Gulobod dahasida joylashgan) va mavze ko‘chasi yoqalab Gulobod dahasi orqali “Ko‘kcha” kanaligacha. “Ko‘kcha” kanali bo‘ylab oqimga qarshi Beruniy shohko‘chasigacha. Beruniy shohko‘chasidan Olmazor tumanidagi Langar ko‘chasigacha. Langar ko‘chasidan Farobiy ko‘chasigacha. Farobiy ko‘chasidan Sag‘bon ko‘chasigacha. Sag‘bon ko‘chasidan Olcha ko‘chasigacha. Olcha ko‘chasidan Zarqaynar ko‘chasigacha. Zarqaynar ko‘chasidan Hazrati Imom majmuasini o‘z ichiga qamrab olgan holda uning chegarasi bo‘ylab Qorasaroy ko‘chasiga chiqiladi. Qorasaroy ko‘chasidan Sebzor dahasining 13-sonli ko‘p qavatli turar joy binosining chegarasigacha. 13-sonli ko‘p qavatli turar joy binosini hamda 190-sonli maktabgacha ta‘lim muassasasini o‘z ichiga qamrab olgan holda Sebzor dahasining ichki tor ko‘chalardan 20 va 6-sonli turar joylar oralig‘i bo‘ylab Sebzor ko‘chasigacha. Sebzor ko‘chasini hamda Olmazor va Shayxontohur tumanlari chegarasini kesib o‘tib Shayxontohur tumanidagi Zulfiyaxonim ko‘chasi bo‘ylab “Bo‘zsuv” kanali hamda Shayxontohur va Yunusobod tumanlari chegaralarini kesib o‘tgan holda Sharof Rashidov shohko‘chasigacha. Sharof Rashidov shohko‘chasi bo‘ylab KHAYni kesib o‘tib “XALQARO HAMKORLIK MARKAZI” OAJ (Amir Temur shohko‘chasi 107-uy) biznes markazigacha. “XALQARO HAMKORLIK MARKAZI” OAJ (Amir Temur shohko‘chasi 107-uy) biznes markazi chegarasidan va Ixtisoslashtirilgan terapiya va reabilitatsiya ilmiy izlanishlar Respublika tibbiy markazi (KHAY 4-uy) chegarasidan KHAY ko‘chasigacha. KHAY ko‘chasidan Sandiqo‘rg‘on 5-tor ko‘chasigacha. Sandiqo‘rg‘on 5-tor ko‘chasidan Sport saroyi chegarasigacha. Sport saroyi chegarasi va yopiq suv havzasi bo‘ylab Iftixor ko‘chasigacha. Iftixor ko‘chasidan Yunusobod tumanidagi

Amir Temur shohko'chasigacha bo'lgan hududlarni o'z ichiga oladi.

2-zona chegarasi 1-zona bilan shahar ichining markaziy qismi bilan chegaralangan halqasimon shakldagi hududni ifodalaydi.

Zonaning hisob nuqtasi qilib Yunusobod tumanidagi Yunusobod va Amir Temur shohko'chalari kesishuvi nuqtasi qabul qilingan. So'ngra, chegara Yunusobod va Qoranko'l ko'chalari bo'ylab, Davlat chegaralarini himoya qilish oliy harbiy bilim yurti (Yangi shahar ko'chasi 3-uy) chegarasigacha. Davlat chegaralarini himoya qilish oliy harbiy bilim yurti (Yangi shahar ko'chasi 3-uy) chegarasidan, Koranko'l ko'chasi 88-uy manzilida joylashgan noturar joy obyekt va "DOBUSIYA" MChJ shaklidagi QK (Chinobod ko'chasi 61-A uy)larni o'z ichiga qamrab olgan holda 58-sonli maktab (Chinobod ko'chasi) chegarasi bo'ylab Chinobod ko'chasigacha. Chinobod ko'chasini kesib o'tib Chinobod 1-tor ko'chasi bo'ylab, Otchopar ko'chasigacha. Otchopar ko'chasi bo'ylab, Darvozakent arig'igacha. So'ng, Bo'zsuv kanali va Darvozakent arig'i oralig'idagi tor ko'cha bo'ylab, Bo'zsuv kanaligacha. Bo'zsuv kanali oqimiga qarshi yurgan holda, Qizilqo'rg'on ko'chasining davom etgan chegarasiga qadar. Qizilqo'rg'on ko'chasi bo'ylab Bog'ishamol ko'chasini kesib o'tib, Yangi shahar ko'chasigacha. Yangi shahar ko'chasi bo'ylab Mirzo Ulug'bek tumaniga o'tiladi. So'ngra Mirzo Ulug'bek tumanida joylashgan "O'ZKABEL" OAJ shaklidagi QK (Temur Malik ko'chasi, 2-uy) chegarasigacha boradi. "O'ZKABEL" OAJ shaklidagi QK (Temur Malik ko'chasi, 2-uy), "Toshkentikkilamchi-qorametall" sho'ba korxonasi (Shahriobod ko'chasi, 53-uy) va "159-qurilish tresti" OAJ (Shahriobod ko'chasi, 280-uy) chegaralari bo'ylab, Shahriobod ko'chasigacha boradi. Shahriobod ko'chasidan I.Mo'minov ko'chasigacha, I.Mo'minov ko'chasidan Do'rmon yo'li ko'chasigacha, Do'rmon yo'li ko'chasidan Sho'rtepa ko'chasigacha, Sho'rtepa ko'chasidan Sho'rtepa 1-tor ko'chasigacha, Sho'rtepa 1-tor ko'chasidan Buyuk Ipak yo'li ko'chasigacha, Buyuk Ipak yo'li ko'chasidan Do'rmon yo'li ko'chasigacha, Do'rmon yo'li ko'chasidan Oltintepa ko'chasigacha, Oltintepa ko'chasidan Salom ko'chasigacha, Salom ko'chasidan Podshobog' ko'chasigacha, Podshobog' ko'chasidan Quduqboshi ko'chasigacha, Quduqboshi ko'chasidan Oltintepa ko'chasigacha. Oltintepa ko'chasi bo'ylab Parkent ko'chasini hamda Mirzo Ulug'bek va Yashnobod tumanlari chegaralarini kesib o'tgan holda Yashnobod tumanidagi S.Mashhadiy ko'chasigacha. S.Mashhadiy ko'chasidan S.Mashhadiy 1-tor ko'chasigacha, S.Mashhadiy 1-tor ko'chasidan "RVF TASHKENT" MChJ shaklidagi xorijiy korxonasi (S.Mashhadiy 2-berk ko'chasi,

8-uy) chegarasigacha. “RVF TASHKENT” MChJ shaklidagi xorijiy korxonasi (S.Mashhadiy 2-berk ko‘chasi, 8-uy) va “TEXNOLOG” OAJ (S.Mashhadiy ko‘chasi, 210-uy) o‘rtasidagi chegaralari bo‘ylab “Toshkent mexanika zavodi” OAJ (Elbek ko‘chasi, 61-uy) chegarasigacha. “Toshkent mexanika zavodi” OAJ (Elbek ko‘chasi, 61-uy) chegarasidan Elbek ko‘chasigacha. So‘ngra “Toshkent tovar” stansiyasi (Farg‘ona yo‘li ko‘chasi, 13-uy)ni o‘z ichiga qamrab olgan holda uning chegarasi bo‘ylab “Temiryo‘lyonilg‘ita‘minot” boshqarmasi (Murg‘ob ko‘chasi, 16-uy) chegarasigacha. “Temiryo‘lyonilg‘ita‘minot” boshqarmasi (Murg‘ob ko‘chasi, 16-uy) chegarasi bo‘ylab Murg‘ob ko‘chasigacha. Murg‘ob ko‘chasidan Axsikat ko‘chasigacha. Axsikat ko‘chasidan №86633-sonli harbiy qism (Farg‘ona yo‘li ko‘chasi, 23/25-uy) chegarasigacha. So‘ngra №86633-sonli harbiy qism (Farg‘ona yo‘li ko‘chasi, 23/25- uy) va ESK-1 hududi chegaralari bo‘ylab ularni o‘z ichiga qamrab olgan holda Farg‘ona yo‘li berk ko‘chasigacha. Farg‘ona yo‘li berk ko‘chasi bo‘ylab “ASAKA” bank (Farg‘ona yo‘li ko‘chasi, 23-uy) chegarasigacha. “ASAKA” bank (Farg‘ona yo‘li ko‘chasi, 23-uy)ni o‘z ichiga qamrab olgan holda uning chegarasi bo‘ylab Baku ko‘chasigacha, Baku ko‘chasidan Farg‘ona yo‘li ko‘chasigacha. Farg‘ona yo‘li ko‘chasidan Mirobod tumanidagi Sayxun ko‘chasigacha. Sayxun ko‘chasidan Yangizamon ko‘chasigacha. Yangizamon ko‘chasidan Eskisariko‘l ko‘chasigacha. Eskisariko‘l ko‘chasidan Banakotiy ko‘chasigacha. Banokotiy ko‘chasidan Sariko‘l ko‘chasigacha. Sarako‘l ko‘chasidan Yangizamon ko‘chasigacha. Yangizamon ko‘chasidan Fitrat ko‘chasigacha. So‘ngra Fitrat ko‘chasini kesib o‘tib, temir yo‘l tarmog‘igacha. Temir yo‘l tarmog‘idan bo‘ylab Lokomotiv ko‘chasigacha. Lokomotiv ko‘chasidan G.Aliev ko‘chasigacha. G.Aliev ko‘chasidan Oq yo‘l ko‘chasigacha. So‘ngra KHAYni kesib o‘tib, Kichik Beshyog‘och ko‘chasi bo‘ylab Nukus ko‘chasining Mirobod va Yakkasaroy tumanlari chegaralari kesishgan nuqtasiga chiqiladi. Yakkasaroy tumanidagi Nukus ko‘chasidan Bobur ko‘chasigacha. Bobur ko‘chasidan Shota Rustaveli ko‘chasigacha. Shota Rustaveli ko‘chasidan Muqimiy ko‘chasigacha. Muqimiy ko‘chasidan Bog‘ibo‘ston ko‘chasigacha boradi. Bog‘ibo‘ston ko‘chasidan Dilxiroj ko‘chasigacha. Dilxiroj ko‘chasidan S.Sirojiddinov ko‘chasigacha. S.Sirojiddinov ko‘chasidan S.Sirojiddinov 1-tor ko‘chasigacha. S.Sirojiddinov 1-tor ko‘chasidan “Rahimjon ota” masjidi (S.Sirojiddinov 1-tor ko‘chasi) chegarasigacha. “Rahimjon ota” masjidi (S.Sirojiddinov 1-tor ko‘chasi)ni o‘z ichiga qamrab olgan holda “Bo‘rijar” kanaligacha. So‘ngra “Bo‘rijar” kanali oqimi bo‘ylab Chilonzor tumanidagi “METIN QURILISH” MChJ (Arnasoy ko‘chasi, 7a-uy) chegarasigacha. “METIN

QURILISH” MChJ (Arnasoy ko‘chasi, 7a-uy), “DAR-SOZ” MChJ (Arnasoy ko‘chasi, 7a-uy), “BEST SERVICE STATION” MChJ (Arnasoy ko‘chasi, 7a-uy) va “LAS VEGAS” MChJ (Arnasoy ko‘chasi, 7a-uy)larni o‘z ichiga qamrab olgan holda Arnasoy ko‘chasigacha. Arnasoy ko‘chasidan Gagarin ko‘chasigacha. Gagarin ko‘chasidan Chilonzor ko‘chasigacha. Chilonzor ko‘chasidan Cho‘ponota ko‘chasigacha. Cho‘ponota ko‘chasidan Anhor kanaligacha. Anhor kanali va “G‘afur G‘ulom” istirohat bog‘i (Cho‘ponota va Bunyodkor ko‘chalari kesishuvida joylashgan) chegarasi bo‘ylab Cho‘pon-ota arig‘igacha. Cho‘pon-ota arig‘idan Bunyodkor shohko‘chasigacha. Bunyodkor shohko‘chasidan Chilonzor tumani tibbiyot birlashmasi (Bunyodkor shohko‘chasi 7a- uy) chegarasigacha. Chilonzor tumani tibbiyot birlashmasi (Bunyodkor shohko‘chasi 7a-uy) chegarasidan 178-sonli maktabgacha (Chilonzor tumanidagi 6-mavze). 178- sonli maktab va 11-sonli turar joy (Chilonzor tumanidagi 6-mavze) binosi oralig‘idan 6-mavzeda joylashgan “LIFTMONTAJSOZLASH” MChJ chegarasigacha. “LIFTMONTAJSOZLASH” MChJni oralab, Chilonzor tumanidagi 6-mavzeda joylashgan 56-sonli turar joy, SPIDga qarshi Respublika markaziy klinikasi (Chilonzor tumanidagi 6-mavze, 36-uy) bilan va Chilonzor tumanidagi 6-mavze ichidagi tor ko‘cha oralig‘idan Cho‘ponota ko‘chasigacha. Cho‘ponota ko‘chasidan Lutfiy ko‘chasigacha. Lutfiy ko‘chasidan 2-Qatortol ko‘chasigacha. 2-Qatortol ko‘chasidan Qatortol ko‘chasigacha. Qatortol ko‘chasidan Muqimiy ko‘chasigacha. Muqimiy ko‘chasidan “CHO‘LPON SAVDO” xususiy firmasi (Muqimiy ko‘chasi, 200-uy) chegarasigacha. “CHO‘LPON SAVDO” xususiy firmasi (Muqimiy ko‘chasi, 200-uy) va Muqimiy ko‘chasidagi 160-sonli turar joyni oralab Navbahor 1-tor ko‘chasigacha. Navbahor 1-tor ko‘chasidan Navbahor ko‘chasigacha. Navbahor, Zafar, Zuhra ko‘chalaridan Baynalmilal ko‘chasigacha. Baynalmilal ko‘chasini hamda Shayxontohur va Chilonzor tumanlari chegaralarini kesib o‘tib, “Oqtepa” kanali ko‘prigidan Shayxontohur tumanidagi Charxnovza ko‘chasigacha. Charxnovza, Ildam, Bo‘tako‘z ko‘chalari bo‘ylab Samarqand Darvoza ko‘chasigacha. Samarqand Darvoza ko‘chasidan Uchlola ko‘chasigacha. Uchlola ko‘chasi va Zax arig‘i bo‘ylab Bo‘zsuv arig‘igacha. Bo‘zsuv arig‘i oqimi bo‘ylab Mudofaa vazirligining sport klubi (R.Fayziy ko‘chasida joylashgan) chegarasigacha. Mudofaa vazirligining sport klubi (R.Fayziy ko‘chasida joylashgan)ni o‘z ichiga qamrab olgan holda uning chegarasidan R.Fayziy ko‘chasigacha. So‘ngra Qizil Guncha tor, Baxmal, Shofayz 2-tor ko‘chalari bo‘ylab Behzod ko‘chasigacha. Behzod ko‘chasidan M.Uyg‘ur ko‘chasigacha. M.Uyg‘ur ko‘chasidan Beshqayrag‘och ko‘chasigacha. Beshqayrag‘och

ko'chasidan KHAY ko'chasigacha. KHAY ko'chasidan Toshko'cha ko'chasigacha. Toshko'cha ko'chasidan Zafarobod ko'chasigacha. Zafarobod ko'chasidan Paxtachi ko'chasigacha. Paxtachi ko'chasidan Farobiy ko'chasigacha. Farobiy ko'chasidan Olmazor tumanidagi Mirzo G'olib ko'chasigacha. Mirzo G'olib ko'chasidan Qamarniso ko'chasigacha. Qamarniso ko'chasidan Talabalar ko'chasigacha. Talabalar ko'chasidan Qoraqamish ko'chasigacha. Qoraqamish ko'chasidan Keles yo'li ko'chasigacha. Keles yo'li ko'chasidan KXAY ko'chasigacha. KHAY ko'chasidan Qorasaroy ko'chasigacha. Qorasaroy ko'chasidan Qichqiriq arig'igacha. Qichqiriq arig'idan KHAY ko'chasiga. KHAY ko'chasidan Miskin ko'chasigacha. Miskin ko'chasidan Ahmad Donish ko'chasigacha. Ahmad Donish ko'chasi bo'ylab temir yo'l ko'prigigacha. Temir yo'l ko'prigidan Yunusobod va Olmazor tumani chegaralari hamda temir yo'l chizig'i bo'ylab Yunusobod tumanidagi Jumamasjid ko'chasi boshigacha. Jumamasjid ko'chasidan "ASIA AGRO FER" MChJ (Yunusobod tumani, Moyqo'rg'on ko'chasida joylashgan) agrofirmasigacha. "ASIA AGRO FER" MChJ (Yunusobod tumani, Moyqo'rg'on ko'chasida joylashgan) agrofirma chegarasi bo'ylab uni aylanib o'tgan holda Yunusobod 5-mavze tor ko'chasi bo'ylab Moyqo'rg'on ko'chasigacha. Moyqo'rg'on ko'chasidan Ahmad Donish ko'chasini kesib o'tib, Anorzor ko'chasigacha. Anorzor ko'chasidan Anorzor 2-tor ko'chasigacha. Anorzor 2-tor ko'chasidan va 31-sonli Mehribonlik uyi chegarasi bo'ylab Anorzor 2-tor ko'chasigacha. Anorzor 2-tor ko'chasidan Yunusobod tumanidagi Amir Temur shohko'chasigacha. Amir Temur shohko'chasidan Yunusobod ko'chasigacha bo'lgan hudud.

Shuningdek, 2-zona 43-zona hududlarini ham qamrab oladi.

3-zona

4 ta bo'g'imdan iborat.

3-zona (1-bo'g'im) Ushbu bo'g'im to'liq Yunusobod tumanida joylashgan bo'lib, uning hisob nuqtasi qilib Yunusobod 4-mavzesi yonidagi Quloqtepa ko'chasidan mavze tor ko'chasi bo'ylab Moyqo'rg'on ko'chasi bilan kesishgan nuqtasi qabul qilingan.

Moyqo'rg'on ko'chasi chegarasidan Ahmad Donish ko'chasini kesib o'tib Anorzor ko'chasigacha. Anorzor ko'chasidan Anorzor 2-tor ko'chasigacha. Anorzor 2-tor ko'chasidan 31-sonli Mehribonlik uyi bo'ylab Anorzor 2-tor ko'chasigacha boradi. Anorzor 2-tor ko'chasidan Amir Temur shohko'chasigacha.

Amir Temur shohko'chasidan Yunusobod ko'chasigacha. Yunusobod ko'chasidan Qoranko'1 ko'chasi bo'ylab Davlat chegaralarini himoya qilish oliy harbiy bilim yurti (Yangi shahar ko'chasi 3-uy) chegarasigacha. Davlat chegaralarini himoya qilish oliy harbiy bilim yurti (Yangi shahar ko'chasi 3-uy) chegarasidan Yangishahar ko'chasigacha. Yangishahar ko'chasidan Radiotexnika kolleji (Yangi shahar ko'chasi 9-uy) va "O'ZBEKO'QUVAVTOMATIKA" o'quv ishlab chiqarish markazi (Yangi shahar ko'chasi 9A-uy)larni o'z ichiga qamrab olgan holda ularning chegarasi bo'ylab Oqtepa ko'chasigacha. Oqtepa ko'chasidan Yunusota ko'chasigacha. Yunusota ko'chasidan Yangi Yunusobod ko'chasigacha. Yangi Yunusobod ko'chasidan "SAMARA" guzar majmuasigacha (Yunusobod tumani, 13-mavze). So'ng, Yunusobod 14-mavze orqali mavze ichidagi kanal yoqalab "AVTOMOTOHAVASKOR TEXNIKA SERVIS" MChJ (Yunusobod tumani, 13-mavzedagi avtoturargoh) chegarasiga. So'ngra 560- sonli maktabgacha ta'lim muassasasi (Yunusobod tumani, 13-mavze) chegarasi bo'ylab mashinasozlik texnik kolleji (Yunusobod tumani, 14-mavze) chegarasigacha. So'ngra chegara g'arb tomonga burilib, 34, 4, 29, 2, 6-sonli turar joylar oralig'idagi Yunusobod tumanidagi 13-mavze ichki tor ko'chasi bo'ylab Ahmad Donish ko'chasigacha. Ahmad Donish ko'chasini kesib Ahilobod ko'chasi bo'ylab Amir Temur shohko'chasigacha. Amir Temur shohko'chasidan Yunusobod 8-mavzeda joylashgan 35-sonli turar joygacha. mavze ichidagi 35-sonli turar joy, 235-sonli maktab, Boltamozor qabristoni va 4, 3-sonli turar joy oralig'idagi yo'lkadan Yo'lariq ko'chasigacha, So'ng, 260-sonli maktabni (Yunusobod tumani, 8- mavze) o'z ichiga qamrab olgan holda uning chegarasidan Farog'ot 1-tor ko'chasigacha. So'ngra, 46 va 2-sonli turar joylar oralig'idan Uch-qahramon ko'chasigacha. Uch-qahramon ko'chasidan Quloqtepa ko'chasigacha. Quloqtepa ko'chasidan Yunusobod 4-mavze ichidagi tor ko'chasi bo'ylab Moyqo'rg'on ko'chasigacha bo'lgan hududlar.

3-zona (2-bo'g'im). Ushbu bo'g'imning hisob nuqtasi qilib Mirzo Ulug'bek tumanidagi Temur Malik va Mirzo Ulug'bek ko'chalari kesishuv nuqtasi qabul qilingan.

Mirzo Ulug'bek ko'chasidan Feruza mavzesi ichki tor ko'chasi va "Yalong'och-2" qabristonning chegarasi bo'ylab Temur Malik 1-tor ko'chasigacha, Temur Malik 1-tor ko'chasi bo'ylab Temur Malik ko'chasigacha, Temur Malik ko'chasidan Buyuk Ipak yo'li ko'chasigacha, Buyuk Ipak yo'li ko'chasidan Sho'rtepa ko'chasigacha, Sho'rtepa ko'chasidan G'azalkent

ko'chasigacha, G'azalkent ko'chasidan Do'rmon yo'li ko'chasigacha, Do'rmon yo'li ko'chasidan Toshkent halqa avtomobil yo'ligacha (THAY), Toshkent halqa avtomobil yo'li (THAY) bo'ylab Geofizika Markaziy ko'chasigacha, Geofizika Markaziy ko'chasi bo'ylab Milliy bog' shoh ko'chasigacha, Milliy bog' shoh ko'chasidan Cho'lpon ko'chasigacha, Cho'lpon ko'chasi buylab Yangi O'zbekiston shoh ko'chasigacha. Yangi O'zbekiston shoh ko'chasi bo'ylab Chirchik daryosi yo'nalishida Parnabod arig'igacha, Parnabod arig'i bo'ylab A.Serikbaev ko'chasigacha, A.Serikbaev ko'chasi bo'ylab Abay ko'chasigacha, Abay ko'chasi bo'ylab Tuzel ko'chasigacha. Tuzel ko'chasi bo'ylab Murabbiylar ko'chasigacha. Murabbiylar ko'chasi bo'ylab Cho'lpon ko'chasigacha. Cho'lpon ko'chasi bo'ylab Ohangaron shohko'chasigacha Ohangaron shohko'chasi bo'ylab Beshariq ko'chasigacha. Beshariq ko'chasidan Izzat ko'chasigacha. Izzat ko'chasidan Qorasuv ko'chasi bo'ylab M.Ashrafiy ko'chasigacha. M.Ashrafiy ko'chasidan Temir yo'l kesishuvigacha. Temir yo'l bo'ylab Qorasuv arig'igacha. Qorasuv arig'i oqimi bo'ylab "GALLA- ALTEG" OAJ (Obisher ko'chasi, 124-uy) hudud yakunigacha. "GALLA-ALTEG" OAJ (Obisher ko'chasi, 124-uy) chegarasidan, O'zbekiston Respublikasi IIV qoshidagi qurilish montaj boshqarmasi (M.Ashrafiy qo'chasi, 87a-uy) chegarasi bo'ylab Zarkent ko'chasigacha. Zarkent ko'chasidan M.Ashrafiy 1-tor ko'chasigacha. M.Ashrafiy 1-tor ko'chasidan M.Ashrafiy ko'chasigacha. M.Ashrafiy ko'chasidan Farg'ona yo'li ko'chasigacha. Farg'ona yo'li ko'chasidan Baku ko'chasigacha. Baku ko'chasidan "ASAKA" bank (Farg'ona yo'li ko'chasi, 23-uy) chegarasigacha. "ASAKA" bank (Farg'ona yo'li ko'chasi, 23-uy) chegarasi bo'ylab Farg'ona yo'li berk ko'chasigacha. Farg'ona yo'li ko'chasi bo'ylab, ESK-1 chegarasigacha, ESK-1 va "SOLITA TRADE" MChJ (Farg'ona yo'li ko'chasi, 23-uy) hududlari o'rtasidagi chegara bo'ylab Axsikat ko'chasigacha. Axsikat ko'chasidan Murg'ob ko'chasigacha. Murg'ob ko'chasidan "Temiryo'lyonilg'ita'minot" boshqarmasi (Murg'ob ko'chasi, 16-uy) chegarasigacha. "Temiryo'lyonilg'ita'minot" boshqarmasi (Murg'ob ko'chasi, 16-uy) chegarasidan "Toshkent tovar" stansiyasi (Farg'ona yo'li ko'chasi, 13-uy) chegarasigacha. "Toshkent tovar" stansiyasi (Farg'ona yo'li ko'chasi, 13-uy) chegarasi bo'ylab Elbek ko'chasigacha. Elbek ko'chasi bo'ylab "Toshkent mexanika zavodi" OAJ (Elbek ko'chasi, 61-uy) chegarasigacha. "Toshkent mexanika zavodi" OAJ (Elbek ko'chasi, 61-uy) chegarasidan Parkent yo'li ko'chasigacha. Parkent yo'li ko'chasidan "LEASE AGREEMENT" MChJ (Elbek ko'chasi, 61-uy) chegarasi bo'ylab, "POLIFLEKS" sho'ba korxonasi (Parkent 7-tor ko'chasi, 2-uy) chegarasigacha. So'ngra

“POLIFLEKS” sho‘ba korxonasi (Parkent 7-tor ko‘chasi, 2- uy) chegarasidan “Toshkent mexanika zavodi” OAJ (Elbek ko‘chasi, 61-uy) chegarasigacha. “Toshkent mexanika zavodi” OAJ (Elbek ko‘chasi, 61-uy) chegarasidan uning chegarasi bo‘ylab “TEKNOLOG-STAN” OAJ (S.Mashhadiy ko‘chasi, 210-uy) chegarasigacha. “TEKNOLOG-STAN” OAJ (S.Mashhadiy ko‘chasi, 210-uy) va “RVF TASHKENT” MChJ shaklidagi xorijiy korxonasi (S.Mashhadiy 2-berk ko‘chasi, 8-uy) o‘rtasidagi chegaralaridan o‘tib S.Mashhadiy 1-tor ko‘chasigacha. S.Mashhadiy 1-tor ko‘chasidan Oltintepa ko‘chasigacha. Oltintepa ko‘chasi bo‘ylab Parkent yo‘li ko‘chasini hamda Yashnobod va Mirzo Ulug‘bek tumanlari chegaralarini kesib o‘tib Mirzo Ulug‘bek tumanidagi Quduqboshi ko‘chasigacha, Quduqboshi ko‘chasidan Podshobog‘ ko‘chasigacha, Podshobog‘ ko‘chasidan Salom ko‘chasigacha, Salom ko‘chasidan Oltintepa ko‘chasigacha, Oltintepa ko‘chasidan Do‘rmon yo‘li ko‘chasigacha. Do‘rmon yo‘li ko‘chasidan Buyuk Ipak yo‘li ko‘chasigacha, Buyuk Ipak yo‘li ko‘chasida Sho‘rtepa ko‘chasigacha, Sho‘rtepa ko‘chasidan Do‘rmon yo‘li ko‘chasigacha, Do‘rmon yo‘li ko‘chasidan I.Mo‘minov ko‘chasigacha, I.Mo‘minov ko‘chasidan Shahriobod ko‘chasigacha, Shahriobod ko‘chasidan Mirzo Ulug‘bek ko‘chasigacha, Mirzo Ulug‘bek ko‘chasidan Temur Malik ko‘chasigacha bo‘lgan hududlar.

3-Zona (3-bo‘g‘im). Ushbu bo‘g‘imning hisob nuqtasi qilib Mirobod tumanidagi Lokomotiv ko‘chasi bilan temir yo‘l tarmog‘ining kesishuv nuqtasi qabul qilingan.

So‘ngra Lokomotiv ko‘chasi bo‘ylab G.Aliev ko‘chasigacha. G.Aliev ko‘chasidan Oq yo‘l ko‘chasigacha. So‘ngra KHAYni kesib o‘tib, Kichik Beshyog‘och ko‘chasi bo‘ylab Nukus ko‘chasining Mirobod va Yakkasaroy tumanlari chegaralari kesishgan nuqtasiga chiqiladi. Yakkasaroy tumanidagi Nukus ko‘chasidan Bobur ko‘chasigacha. Bobur ko‘chasidan Shota Rustaveli ko‘chasigacha. Shota Rustaveli ko‘chasidan Muqimiy ko‘chasigacha. Muqimiy ko‘chasidan Bog‘ibo‘ston ko‘chasigacha boradi. Bog‘ibo‘ston ko‘chasidan Dilxiroj ko‘chasigacha. Dilxiroj ko‘chasidan S.Sirojiddinov ko‘chasigacha. S.Sirojiddinov ko‘chasidan S.Sirojiddinov 1- tor ko‘chasigacha. S.Sirojiddinov 1-tor ko‘chasidan “Rahimjon ota” masjidi (S.Sirojiddinov 1-tor ko‘chasi) chegarasigacha. “Rahimjon ota” masjidi (S.Sirojiddinov 1-tor ko‘chasi) chegarasi bo‘ylab, Bo‘rijar kanaligacha. Bo‘rijar kanali oqimi bo‘ylab, Chilonzor tumanidagi “TASHANTIKOR SIFAT” MChJ (Arnasoy ko‘chasi, 7a-uy) chegarasigacha. “TASHANTIKOR SIFAT” MChJ (Arnasoy ko‘chasi, 7a-uy), “DAR-SOZ” MChJ

(Arnasoy ko‘chasi, 7a-uy), “WASH BYCLEAN” MChJ (Arnasoy ko‘chasi, 7a-uy), “VIP SYSTEM SERVIS” MChJ (Arnasoy ko‘chasi, 7a-uy), va “MANUFACTURING STRATEGY” MChJ (Arnasoy ko‘chasi, 7a-uy)larni o‘z ichiga qamrab olgan holda Arnasoy ko‘chasigacha. Arnasoy ko‘chasidan Gagarin ko‘chasigacha. Gagarin ko‘chasidan Chilonzor ko‘chasigacha. Chilonzor ko‘chasidan Cho‘ponota ko‘chasigacha. Cho‘ponota ko‘chasidan Anhor kanaligacha. Anhor kanali va “G‘afur G‘ulom” istirohat bog‘i (Cho‘ponota va Bunyodkor ko‘chalari kesishuvida joylashgan) chegarasi bo‘ylab Cho‘pon-ota arig‘igacha. Cho‘pon-ota arig‘idan Bunyodkor shohko‘chasigacha. Bunyodkor shohko‘chasidan Chilonzor tumani tibbiyot birlashmasi (Bunyodkor shohko‘chasi 7a-uy) chegarasigacha. Chilonzor tumani tibbiyot birlashmasi (Bunyodkor shohko‘chasi 7a-uy) chegarasidan 178-sonli maktabgacha (Chilonzor tumanidagi 6-mavze). Chilonzor tumanidagi 6-mavzedagi 178-sonli maktab va 11-sonli turar joy binosi oralig‘idan 6-mavzeda joylashgan “LIFTMONTAJSOZLASH” MChJ (Chilonzor tumanidagi 6-mavze) chegarasigacha. “LIFTMONTAJSOZLASH” MChJ (Chilonzor tumanidagi 6-mavze)ni oralab, Chilonzor tumani 6-mavzedagi 56-sonli turar joy, SPIDga qarshi Respublika markaziy klinikasi (Chilonzor tumani, 6-mavze, 36-uy) bilan va 6-mavze ichidagi tor ko‘cha oralig‘idan Cho‘ponota ko‘chasigacha. Cho‘ponota ko‘chasidan Lutfiy ko‘chasigacha. Lutfiy ko‘chasidan 2-Qatortol ko‘chasigacha. 2-Qatortol ko‘chasidan Qatortol ko‘chasigacha. Qatortol ko‘chasidan Muqimiy ko‘chasigacha. Muqimiy ko‘chasidan “CHO‘LPON SAVDO” xususiy firmasi (Muqimiy ko‘chasi, 200-uy) chegarasigacha. “CHO‘LPON SAVDO” xususiy firmasi (Muqimiy ko‘chasi, 200-uy) va 160-sonli turar joyni oralab Navbahor 1-tor ko‘chasigacha. Navbahor 1-tor ko‘chasidan Navbahor ko‘chasigacha. Navbahor, Zafar, Zuhra ko‘chalaridan Baynalmilal ko‘chasigacha. Baynalmilal ko‘chasini hamda Shayxontohur va Chilonzor tumanlari chegaralarini kesib o‘tib, “Oqtapa” kanali ko‘prigidan Shayxontohur tumaiidagi Charxnovza ko‘chasigacha. Charxnovoz, Ildam, Bo‘tako‘z ko‘chalari bo‘ylab Samarqand Darvoza ko‘chasigacha. Samarqand Darvoza ko‘chasidan Uchlola ko‘chasigacha. Uchlola ko‘chasi va Zax arig‘idan Bo‘zsuv arig‘igacha. Bo‘zsuv arig‘i pastki oqimi bo‘ylab Mudofaa vazirligining sport klubi (R.Fayziy ko‘chasida joylashgan)gacha. Mudofaa vazirligining sport klubi (R.Fayziy ko‘chasida joylashgan) chegarasidan R.Fayziy ko‘chasigacha. Qizil G‘uncha tor, Baxmal, Shofayz 2-tor ko‘chalaridan Behzod ko‘chasigacha. Behzod ko‘chasidan M.Uyg‘ur ko‘chasigacha. M.Uyg‘ur ko‘chasidan Beshqayrog‘och ko‘chasigacha.

Beshqayrog‘och ko‘chasidan KHAY ko‘chasigacha. KHAY ko‘chasidan Toshko‘cha ko‘chasigacha. Toshko‘cha ko‘chasidan Zafarobod ko‘chasigacha. Zafarobod ko‘chasidan Paxtachi ko‘chasigacha. Paxtachi ko‘chasidan Farobiy ko‘chasigacha. Farobiy ko‘chasidan Olmazor tumanidagi Mirzo G‘olib ko‘chasigacha. Mirzo G‘olib ko‘chasidan Qamariniso ko‘chasigacha. Qamariniso ko‘chasidan Talabalar ko‘chasigacha. So‘ngra Qoraqamish kanali bo‘ylab “Ahmadjon qori” masjidigacha. “Ahmadjon qori” masjidi chegarasigacha. Qamarniso ko‘chasidagi 83-sonli yakka tartibdagi turar-joy yonidagi tor ko‘chadan o‘tib, Qamariniso ko‘chasigacha. So‘ngra Nozimaxonim 2-tor ko‘chasidan “BERUNIY” mahalla guzari (Nozimaxonim 2-tor ko‘chasida joylashgan) chegarasining yakunigacha. “BERUNIY” mahalla guzari (Nozimaxonim 2-tor ko‘chasida joylashgan), “Tuproqshunoslik va agrokimyo” instituti (Qamarniso ko‘chasi, Za-uy), Politexnika kolleji (Mirzo G‘olib ko‘chasi, 1-uy) chegaralari bo‘ylab ularni o‘z ichiga qamrab olgan holda Nozimaxonim 1-tor ko‘chasigacha. Nozimaxonim 1-tor ko‘chasidan Mirzo G‘olib 3-tor ko‘chasigacha. So‘ngra Mirzo G‘olib 3-tor ko‘chasidagi 1-sonli yakka tartibdagi turar joygacha. Mirzo G‘olib 3-tor ko‘chasidagi 1-sonli yakka tartibdagi turar joy oldidagi tor ko‘cha bo‘ylab Chig‘atoy-Oqtepa 6-tor ko‘chasigacha. Chig‘atoy-Oqtepa 6-tor ko‘chasidan Chig‘atoy- Oqtepa 14-tor ko‘chasigacha. Chig‘atoy-Oqtepa 14-tor ko‘chasidan Mirzo G‘olib 3-tor ko‘chasigacha. Mirzo G‘olib 3-tor ko‘chasi bo‘ylab Shifokor ko‘chasigacha. Shifokor ko‘chasidan Farobiy ko‘chasigacha. Farobiy ko‘chasidan Shayxontohur tumanidagi Jarariq ko‘chasigacha. Jarariq ko‘chasidan Beltepa ko‘chasigacha. Beltepa ko‘chasidan Zangiota ko‘chasigacha. Zangiota ko‘chasidan Ibn Sino-1 dahasidagi 17- sonli turar joy binosigacha. Ibn Sino-1 dahasidagi 17-sonli turar joy binosi hamda 218-ATS oralig‘idan o‘tib Soyguzar ko‘chasiga. Soyguzar ko‘chasidan Ko‘ksaroy ko‘chasigacha. So‘ngra Ko‘ksaroy ko‘chasini kesib o‘tib “JAR-ARIQ GO’SHT-SUT” MChJ (Ko‘ksaroy ko‘chasi, 95a-uy) chegarasi bo‘ylab Jar arig‘igacha. Jar arig‘idan “AKMAL UMID BARAKA” MChJ (Ko‘ksaroy ko‘chasi, 95a-uy) chegarasi yakunigacha, turar joylar binolari orqali Uygun ko‘chasiga chiqiladi. Uyg‘un ko‘chasidan Istirohat ko‘chasigacha. Istirohat ko‘chasidan Uchtepa tumanidagi Degrez ko‘chasigacha. Degrez ko‘chasidan Beshqayrog‘och ko‘chasigacha. Beshqayrog‘och ko‘chasidan Dadil ko‘chasigacha. Dadil ko‘chasidan M.Uygur ko‘chasigacha. M.Uyg‘ur ko‘chasidan Zakovat ko‘chasigacha. Zakovat ko‘chasidan Ali Qushchi ko‘chasigacha. Ali Qushchi ko‘chasidan KHAY ko‘chasigacha. KHAY ko‘chasidan Farhod ko‘chasigacha. Farhod ko‘chasidan Shayhzoda ko‘chasigacha. Shayhzoda

ko'chasidan Shirin ko'chasigacha. Shirin ko'chasi bo'ylab Uchtepa va Chilonzor tumanlari chegaralarini kesib o'tib Chilonzor tumanidagi Qatortol 2-tor ko'chasiga chiqiladi. Qatortol 2-tor ko'chasi bo'ylab Mashrab ko'chasigacha. Mashrab ko'chasidan kollektorgacha. Kollektordan Al-Xorazmiy ko'chasigacha. Al-Xorazmiy ko'chasidan Sugalli-ota ko'chasigacha. Sugalli-ota ko'chasidan Zargarlik ko'chasigacha. Zargarlik ko'chasidan "BESH YOG'OCH DEHQON BOZORI" MChJ filiali (Guliston dahasi) chegarasining yakunigacha. So'ngra Guliston mavzesidagi "BESH YOG'OCH DEHQON BOZORI" MChJ filiali chegarasidan mavzelar ichidagi tor ko'cha bo'ylab, Guliston mavzesida joylashgan 538,246- sonli bolalar bog'chasi, 280-sonli maktab, 10-sonli turar joy va 586-sonli bolalar bog'chasidan o'tib Guliston ko'chasigacha chiqiladi. Guliston ko'chasidan Toshkent shahrining ma'muriy chegarasigacha (THAY). Toshkent shahrining ma'muriy chegarasidan Bunyodkor shohko'chasigacha. Bunyodkor shohko'chasidan Gavhar ko'chasigacha. Gavhar ko'chasidan Tirsakobod ko'chasigacha. Tirsakobod ko'chasidan temiryo'l yo'ligacha. So'ngra Temiryo'l, Janubiy vokzal chegarasi bo'ylab Yakkasaroy tumanida joylashgan KHAY ko'chasidagi Qushbegi ko'chasining temiryo'li chizig'i bilan kesishish joyigacha. KHAY ko'chasidan Sh.Rustaveli ko'chasigacha. Sh.Rustaveli va Gavhar ko'chalari bo'ylab Chilonzor tumanidagi Dombraobod ko'chasigacha. Dombraobod ko'chasidan KHAY ko'chasigacha. KHAY ko'chasidan Bo'rijar kanaligacha. Bo'rijar kanali bo'ylab Yakkasaroy tumanidagi Yakkasaroy ko'chasining davom etish nuqtasigacha. So'ngra A.Sirojiddinov ko'chasidagi yakka tartibdagi turar joy binolari oralig'idagi tor ko'chadan B.Xiloliy 3-tor ko'chasigacha. B.Xiloliy 3-tor ko'chasi bo'ylab B.Xiloliy ko'chasigacha va Spitamen ko'chasiga chiqiladi. Spitamen ko'chasidan Cho'ponota ko'chasigacha. Cho'ponota ko'chasida Sh.Rustaveli ko'chasigacha. Sh.Rustaveli ko'chasidan Qushbegi ko'chasigacha. Qushbegi ko'chasidan KHAY ko'chasini kesib o'tib temir yo'l chizig'iga chiqiladi. Temir yo'l chizig'i bo'ylab Bobur ko'chasigacha. Bobur ko'chasidan Sergeli tumanida joylashgan "Toshkent" aeroporti oldidagi maydonni to'liq qamrab olgan holda Lokomotiv ko'chasigacha va Lokomotiv ko'chasi bo'ylab Mirobod tumanidagi G.Aliev ko'chasigacha bo'lgan hudud.

3-Zona (4-bo'g'im). Ushbu bo'g'im Olmazor tumanida joylashgan bo'lib, uning hisob nuqtasi qilib Talabalar va Muxbir ko'chalarining Qoraqamish ko'chasi bilan kesishuv nuqtasi qabul qilingan.

So'ngra Qoraqamish ko'chasidan Keles yo'li ko'chasigacha. Keles yo'li

ko'chasidan KHAY ko'chasigacha. KHAYdan Toshkent shahar 1-sonli Sil kasalliklari shifoxonasi (KHAY ko'chasi, 19-uy) chegarasigacha. Toshkent shahar 1-sonli Sil kasalliklari shifoxonasi (KHAY ko'chasi, 19-uy) chegarasi bo'ylab Qichqiriq arig'i kesishuvidan Oltinsoy ko'chasigacha. Oltinsoy ko'chasidan Qoraqamish ½ dahasidagi 133-sonli maktabgacha. 133-sonli maktab chegarasi va Qoraqamish ½ dahasining mavze ichki tor ko'chasi bo'ylab 20a, 15, 4a, va 5a-sonli turar joylar oralig'idan Qoraqamish ½ dahasidagi yakka tartibdagi turar joy binosigacha. Yakka tartibdagi turar joy binosi chegarasidan mavzesi ichki tor ko'chasi va 233-sonli maktab (Qoraqamish 1/1 dahasi) chegarasi bo'ylab 233-sonli maktabni o'z ichiga qamrab olgan holda Qoraqamish arig'igacha. Qoraqamish arig'i oqimi bo'ylab Qoraqamish-1 ko'chasigacha. Qoraqamish-1 ko'chasidan Qoraqamish-2 ko'chasigacha. Qoraqamish-2 ko'chasidan Muxbir ko'chasigacha. Muxbir ko'chasidan Qoraqamish ko'chasigacha bo'lgan hududlar.

4-ZONA

4-Zona (1-bo'g'im) Ushbu bo'g'imning hisob nuqtasi qilib Izza va THAY ko'chalari kesishuv nuqtasi qabul qilingan.

So'ngra chegara THAY ko'chasi bo'ylab Bo'zsuv kanaligacha boradi. Bo'zsuv kanalidan (Toshkent shahrining ma'muriy chegarasi) Bositxon ko'chasigacha. Bositxon ko'chasidai Toshkent shahrining ma'muriy chegarasigacha (Qoraqamish kanali). So'ngra Toshkent shahrining ma'muriy chegarasidan Qoraqamish kanali bo'ylab M.Uyg'ur ko'chasigacha. M.Uyg'ur ko'chasidan THAY ko'chasigacha. THAY ko'chasi bo'ylab Uchtepa, Shayxontohur va Olmazor tumanlaridan o'tib Yunusobod tumani chegarasining boshlanishigacha, ya'ni Toshkent temir yo'li chizig'igacha boradi. Temiryo'l chizig'i bo'ylab Yunusobod tumanidagi Hasanboy ko'chasining chiqish nuqtasigacha. Hasanboy ko'chasi bo'ylab "Chuqursoy" temiryo'l stansiyasining Hasanboy-2 dahasidagi "203-tajriba yo'nalish stansiyasi" gacha. So'ngra "203-tajriba yo'nalish stansiyasi" temiryo'l chizig'i bo'ylab Moyqo'rg'on arig'igacha. Moyqo'rg'on arig'i bo'ylab "TOSHKENT ISSIQLIK MARKAZI" issiqlik markazi (Yunusobod tumanidagi 6-mavze Yuqori Qoraqamish ko'chasi) chegarasigacha. "TOSHKENT ISSIQLIK MARKAZI" issiqlik markazi (Yunusobod tumanidagi 6-mavze Yuqori Qoraqamish ko'chasi) chegarasidan Yuqori Qoraqamish ko'chasigacha. So'ngra Yuqori Qoraqamish ko'chasidan Quloqtepa ko'chasigacha. Quloqtepa ko'chasidan Islomobod ko'chasigacha. Islomobod ko'chasidan Toshkent shahrining ma'muriy chegarasigacha (THAY).

Toshkent shahrining ma'muriy chegarasi (THAY) bo'ylab Yunusobod va Mirzo Ulug'bek tumanlari chegarasidagi THAY va temiryo'l kesishgan nuqtasigacha. Temiryo'l orqali Toshkent shahrining ma'muriy chegarasi bo'ylab Pastki yuz MFY chegarasigacha. Pastki yuz MFYdan Toshkent shahar ma'muriy chegarasi bo'ylab Pastki yuz, Zakovat, Iqtidor va Chingeldi MFYlaridan o'tib Chirchiq daryosigacha, Chirchiq daryosidan Toshkent shahrining ma'muriy chegarasi bo'ylab Yangi O'zbekiston shoh ko'chasigacha. Yangi O'zbekiston shoh ko'chasi bo'ylab Cho'lpon ko'chasigacha, Cho'lpon ko'chasi buylab Milliy bog' shoh ko'chasigacha, Milliy bog' shoh ko'chasidan Geofizika Markaziy ko'chasigacha, Geofizika Markaziy ko'chasi bo'ylab Temur Malik ko'chasigacha. Temur Malik ko'chasidan Do'rmon yo'li ko'chasigacha, Do'rmon yo'li ko'chasidan G'azalkent ko'chasigacha, G'azalkent ko'chasidan Sho'rtepa ko'chasigacha, Sho'rtepa ko'chasidan Buyuk Ipak yo'li ko'chasigacha, Buyuk Ipak yo'li ko'chasidan Temur Malik ko'chasigacha, Temur Malik ko'chasidan Temur Malik 1-tor ko'chasigacha, Temur Malik 1-tor ko'chasidan mavzalar ichki tor ko'chasi va "Yalong'och-2" qabristonning chegarasi bo'ylab Mirzo Ulug'bek ko'chasigacha, Mirzo Ulug'bek ko'chasidan Shahriobod ko'chasigacha, Shahriobod ko'chasidan "159-sonli Qurilishtrest" OTAJ (Shahriobod ko'chasi, 280-uy) chegarasigacha. So'ngra "159-sonli Qurilishtrest" OTAJ (Shahriobod ko'chasi, 280-uy), "Toshkeptikkilamchiqorametal" ShK (Shahriobod ko'chasi, 53-uy) va "O'ZKABEL" OAJ shaklidagi QK (Temur Malik ko'chasi, 2-uy) chegaralari bo'ylab ularni o'z ichiga qamrab olgan holda Yunusobod tumanining Yangishahar ko'chasigacha. Yangishahar ko'chasi bo'ylab Bog'ishamol ko'chasini kesib o'tib, Bo'zsuv kanalining Yangishahar ko'chasini davom etish nuqtasigacha. Bo'zsuv kanalining oqimi bo'ylab Darbozkent arig'i va Bo'zsuv kanali oralig'idagi tor ko'chagacha. So'ngra tor ko'cha bo'ylab Otchopar ko'chasigacha. Otchopar va Chinobod 1-tor ko'chalari bo'ylab Chinobod ko'chasigacha. Chinobod ko'chasini kesib o'tib, 58-sonli maktab (Chinobod ko'chasi) chegarasigacha, 58-sonli maktab (Chinobod ko'chasida)ni o'z ichiga qamrab olgan holda 58-sonli maktab va "DOBUSIYA" MChJ shaklidagi QK (Chinobod ko'chasi, 61a-uy)lar o'rtasidagi chegara bo'yicha o'tib "DOBUSIYA" MChJ shaklidagi QK (Chinobod ko'chasi, 61a-uy) chegarasi bo'yicha davom etgan holda Davlat chegaralarini himoya qilish oliy harbiy bilim yurti (Yangi shahar ko'chasi 3-uy) chegarasigacha. Davlat chegaralarini himoya qilish oliy harbiy bilim yurti (Yangi shahar ko'chasi 3-uy) chegarasi bo'ylab Yangishahar ko'chasigacha. Yangishahar ko'chasidan Radiotexnika kolleji (Yangi shahar ko'chasi 9-uy) chegarasigacha. Radiotexnika kolleji (Yangi shahar ko'chasi

9-uy) chegarasi hamda “O'ZBEKO'QUVAVTOMATIKA” o'quv markazi (Yangi shahar ko'chasi 9a-uy) chegaralari bo'ylab ularni aylanib o'tgan holda Oqtepa ko'chasigacha. Oqtepa ko'chasidan Yunusota ko'chasigacha. Yunusota ko'chasidan Yangi Yunusobod ko'chasigacha. Yangi Yunusobod ko'chasidan “AMAKA” guzar majmuasigacha (Yunusobod tumani, 13-mavze). So'ng, Yunusobod 14-mavze orqali mavze ichidagi kanal yoqalab “AVTOMOTOHAVASKOR TEXNIKA SERVIS” MChJ (Yunusobod tumani, 13-mavzedagi avtoturargoh) chegarasiga. So'ngra 560-sonli maktabgacha ta'lim muassasasi (Yunusobod tumani, 13-mavze) chegarasi bo'ylab mashinasozlik texnik kolleji (Yunusobod tumani, 14-mavze) chegarasigacha. So'ngra chegara g'arb tomonga burilib, 34, 4, 29, 2, 6-sonli turar joylar oralig'idagi Yunusobod tumani, 13-mavze ichki tor ko'chasi bo'ylab Ahmad Donish ko'chasigacha. Ahmad Donish ko'chasini kesib o'tib, Ahilobod ko'chasi bo'ylab Amir Temur shohko'chasigacha. Amir Temur shohko'chasidan Yunusobod 8-mavzeda joylashgan 35-sonli turar joyigacha, mavze ichidagi 35-sonli turar joy, 235-sonli maktab, Boltamozor qabristoni va 4, 3-sonli turar joy oralig'idagi yo'lkadan Yo'lariq ko'chasigacha. So'ng, Yunusobod tumani, 8-mavzedagi 260-sonli maktab chegarasidan Farog'ot 1-tor ko'chasigacha. So'ngra, 46 va 2-sonli turar joylar oralig'idan Uch-qahramon ko'chasigacha. Uch-qahramon ko'chasidan Quloqtepa ko'chasigacha. Quloqtepa ko'chasidan Yunusobod 4-mavze ichidagi tor ko'chasi bo'ylab Moyqo'rg'on ko'chasigacha. Agrofirma “ASIA AGRO FER” MChJ (Yunusobod tumani, Moyqo'rg'on ko'chasida joylashgan)ni o'z ichiga qamrab olgan holda uning chegarasi bo'ylab Juma-masjid ko'chasigacha. Juma-masjid ko'chasi bo'ylab temir yo'l chizigacha. Temir yo'l chizig'i bo'ylab Ahmad Donish ko'chasigacha. Ahmad Donish ko'chasidan Olmazor tumanidagi Miskin ko'chasigacha. Miskin ko'chasidan KHAY ko'chasigacha. KHAY ko'chasidan Qichqiriq arig'igacha. Qichqiriq arig'i oqimi bo'ylab Qorasaroy ko'chasigacha. Qorasaroy ko'chasidan KHAY ko'chasigacha. KHAYdan Toshkent shahar 1-sonli Sil kasalliklari shifoxonasi (KHAY ko'chasi, 19-uy) chegarasigacha. Toshkent shahar 1-sonli Sil kasalliklari shifoxonasi (KHAY ko'chasi, 19-uy) chegarasi bo'ylab Qichqiriq arig'i kesishuvidan Oltinsoy ko'chasigacha. Oltinsoy ko'chasidan Qoraqamish $\frac{1}{2}$ dahasidagi 133-sonli maktabgacha. 133-sonli maktab chegarasi va Qoraqamish $\frac{1}{2}$ dahasining mavze ichki tor ko'chasi bo'ylab 20a, 15, 4a, va 5a-sonli turar joylar oralig'idan Qoraqamish $\frac{1}{4}$ dahasidagi yakka tartibdagi turar joy binosigacha. Yakka tartibdagi turar joy binosi chegarasidan mavzesi ichki tor ko'chasi va jamoaviy avtotransportlar to'xtash joyi chegarasi bo'ylab jamoaviy

avtotransportlar to'xtash joyini o'z ichiga qamrab olgan holda Qoraqamish arig'igacha. Qoraqamish arig'idan Qoraqamish-1 ko'chasigacha. Qoraqamish-1 ko'chasidan Qoraqamish-2 ko'chasigacha. Qoraqamish-2 ko'chasidan Muxbir ko'chasigacha. Muxbir ko'chasidan Qamarniso ko'chasigacha. So'ngra Qamarniso va Muxbir ko'chalari kesishgan joydan Qoraqamish kanali oqimi bo'ylab Olimpiya dahasidagi "Ahmadjon qori" masjidi chegarasigacha. Qamarniso ko'chasidagi 83- sonli yakka tartibdagi turar-joy yonidagi tor ko'chadan o'tib, Qamariniso ko'chasigacha. Qamariniso ko'chasidan Nozimaxonim 2-tor ko'chasigacha. Nozimaxonim 2-tor ko'chasidan "BERUNIY" mahalla guzari (Nozimaxonim 2- tor ko'chasi) chegaralari yakunigacha. "BERUNIY" mahalla guzari (Nozimaxonim 2-tor), "Tuproqshunoslik va agrokimyo" instituti (Qamarniso ko'chasi, Za-uy), Politexnika kolleji (Mirzo G'olib ko'chasi, 1-uy) chegaralaridan Nozimaxonim 1-tor ko'chasigacha. Nozimaxonim 1-tor ko'chasidan Mirzo G'olib 3-tor ko'chasigacha. So'ngra Mirzo G'olib 3-tor ko'chasidagi 1-sonli yakka tartibdagi turar joygacha. Mirzo G'olib 3-tor ko'chasidagi 1-sonli yakka tartibdagi turar joy oldidagi tor ko'cha bo'ylab Chig'atoy-Oqtepa 6-tor ko'chasigacha. Chig'atoy-Oqtepa 6-tor ko'chasidan Chig'atoy-Oqtepa 14-tor ko'chasigacha. Chig'atoy-Oqtepa 14-tor ko'chasidan Mirzo G'olib 3-tor ko'chasigacha. Mirzo G'olib 3-tor ko'chasi bo'ylab Shifokor ko'chasigacha. Shifokor ko'chasidan Farobiy ko'chasigacha. Farobiy ko'chasidan Shayxontohur tumanidagi Jarariq ko'chasigacha. Jarariq ko'chasidan Beltepa ko'chasigacha. Beltepa ko'chasidan Zangiota ko'chasigacha. Zangiota ko'chasidan Ibn- Sino dahasidagi 17-sonli turar joy binosigacha. 17-sonli turar joy binosi hamda 218-ATS oralig'idan o'tib Soyguzar ko'chasiga. Soyguzar ko'chasidan Ko'ksaroy ko'chasigacha. So'ngra Ko'ksaroy ko'chasini kesib o'tib "JAR-ARIQ GO'SH-SUT" MChJ (Ko'ksaroy ko'chasi, 95a-uy) chegarasi bo'ylab Jar arig'igacha. Jar arig'idan "AKMAL UMID BARAKA" MChJ (Ko'ksaroy ko'chasi, 95a-uy) chegarasi yakunigacha, turar joylar binolari orqali Uyg'un ko'chasiga chiqiladi. Uyg'un ko'chasidan Istirohat ko'chasigacha. Istirohat ko'chasidan Uchtepa tumanidagi Degrez ko'chasigacha. Degrez ko'chasidan Bshqayrag'och ko'chasigacha. Beshqayrag'och ko'chasidan Dadil ko'chasigacha. Dadil ko'chasidan M.Uyg'ur ko'chasigacha. M.Uyg'ur ko'chasidan Zakovat ko'chasigacha. Zakovat ko'chasidan Ali Qushchi ko'chasigacha. Ali Qushchi ko'chasidan KHAY ko'chasigacha. KHAY ko'chasidan Farhod ko'chasigacha. Farhod ko'chasidan Shayhzoda ko'chasigacha. Shayhzoda ko'chasidan Shirin ko'chasigacha. Shirin ko'chasi bo'ylab Uchtepa va Chilonzor tumanlari

chegaralarini kesib o'tib Chilonzor tumanidagi Qatortol 2-tor ko'chasiga chiqiladi. Qatortol 2-tor ko'chasi bo'ylab Mashrab ko'chasigacha. Mashrab ko'chasidan kollektorgacha. Kollektordan Al-Xorazmiy ko'chasigacha. Al-Xorazmiy ko'chasidan Sugalli ota ko'chasigacha. Sugalli ota ko'chasidan Dilband 1-tor ko'chasigacha. Dilband 1-tor ko'chasi bo'ylab Hakimxon ko'chasigacha. Hakimxon ko'chasidan Katta Qa'ni ko'chasiga chiqiladi. Katta Qa'ni ko'chasidan Chilonzor va Uchtepa tumanlari chegaralarini kesib o'tib Uchtepa tumanidagi Lutfiy va Katta Qa'ni 1-tor ko'chasigacha, Lutfiy va Katta Qa'ni 1-tor ko'chasidan Katta Qa'ni 1-tor ko'chasi bo'ylab Foziltepa ko'chasigacha. Foziltepa ko'chasidan Izza ko'chasigacha. Izza ko'chasidan THAY ko'chasigacha bo'lgan hudud.

4-zona (2-bo'g'im) Ushbu bo'g'imning hisob nuqtasi qilib Cho'lpon va Ohangaron shohko'chalarining kesishuv nuqtasi qabul qilingan.

So'ngra Ohangaron shohko'chasi bo'ylab Beshariq ko'chasigacha. Beshariq ko'chasidan Izzat ko'chasigacha. Izzat ko'chasidan Qorasuv ko'chasi bo'ylab M.Ashrafiy ko'chasigacha. M.Ashrafiy ko'chasidan temiryo'l o'tish joyigacha. Temiryo'l chizig'i bo'ylab Qorasuv kanaligacha. Qorasuv kanali oqimi bo'ylab "G'ALLA-ALTEG" OAJ (Obisher ko'chasi, 124-uy) hududi yakunigacha. "G'ALLA-ALTEG" OAJ (Obisher ko'chasi, 124-uy) hududini o'z ichiga qamrab olgan holda uning chegarasidan O'zbekiston Respublikasi IIV qoshidagi qurilish montaj boshqarmasi (M.Ashrafiy ko'chasi, 87a-uy) chegarasi bo'ylab Zarkent ko'chasigacha. Zarkent ko'chasidan M.Ashrafiy 1-tor ko'chasigacha. Muxtor Ashrafiy 1-tor ko'chasidan Muxtor Ashrafiy ko'chasigacha. Muxtor Ashrafiy ko'chasidan Farg'ona yo'li ko'chasigacha. Farg'ona yo'li ko'chasidan Mirobod tumanidagi Sayxun ko'chasigacha. So'ngra Sayxun ko'chasidan Yangi Zamon ko'chasigacha. Yangi Zamon ko'chasidan Eski Sariko'l ko'chasigacha. Eski Sariko'l ko'chasidan Banokatiy ko'chasigacha. Banokatiy ko'chasidan Sariko'l ko'chasigacha. So'ngra Sariko'l ko'chasidan Yangi Zamon ko'chasigacha. Yangi Zamon ko'chasidan Fitrat ko'chasigacha. Fitrat ko'chasini kesib o'tib temir yo'l tarmog'igacha. Temir yo'l tarmog'i bo'ylab Lakomativ ko'chasigacha. Lokomativ ko'chasigacha, Lokomativ ko'chasi bo'ylab Sergeli tumanidagi "Toshkent" aeroporti oldidagi maydonchasi joylashgan chegaragacha. "Toshkent" aeroporti chegarasi bo'ylab Bobur ko'chasigacha. Bobur ko'chasidan Temir yo'l chizig'i bo'ylab Yakkasaroy tumanidagi Qushbegi ko'chasining davom etish nuqtasigacha. So'ngra KHAY va Qushbegi ko'chalari kesishuvidan Sh.Rustaveli ko'chasigacha. Sh.Rustaveli ko'chasidan Cho'ponota ko'chasigacha. Cho'ponota ko'chasidan

Spitamena ko'chasigacha. So'ngra B.Xiloliy va 3-tor B.Xiloliy ko'chalari bo'ylab yakka tartibdagi turar joy binolari orqali Bo'rijar kanaliga chiqiladi. Bo'rijar kanalidan KHAY ko'chasigacha. KHAY ko'chasidan Chilonzor tumanidagi Dombraobod ko'chasigacha. Dombraobod ko'chasidan Gavhar ko'chasigacha. Gavhar ko'chasi bo'ylab Chilonzor va Yakkasaroy tumanlari chegaralarini kesib o'tib Gavhar, Sh.Rustaveli ko'chalari bo'ylab KHAY ko'chasigacha. KHAY ko'chasidan "Qushbegi" temir yo'l o'tish joyigacha. Temir yo'l chizig'i, Janubiy vokzal chegarasi bo'ylab Chilonzor tumanidagi Tirsakobod ko'chasigacha. Tirsakobod ko'chasidan Gavhar ko'chasigacha. Gavhar ko'chasidan Bunyodkor shohko'chasigacha. Bunyodkor shohko'chasidan Toshkent shahrining ma'muriy chegarasi (THAY)gacha. Toshkent shahrining ma'muriy chegarasi bo'ylab Yangihayot tumaniga o'tib Chortoq ko'chasigacha. Chortoq ko'chasidan Rayxon ko'chasigacha. Rayxon ko'chasidan "SAR" aeroport chegarasigacha. "SAR" aeroport chegarasi bo'ylab Qipchoq 3-tor ko'chasigacha. So'ngra Temir yo'l tarmog'i bo'ylab "BARAKA BUILDING SERVIS" MChJ (Oltin Vodiy 2-berk ko'chasi, 59- uy)ning sabzavot bazasi chegarasigacha. "BARAKA BUILDING SERVIS" MChJ (Oltin-Vodiy 2-berk ko'chasi, 59-uy)ning chegarasi bo'ylab Savatchi ko'chasigacha. Savatchi ko'chasidan Qumariq ko'chasigacha. Qumariq ko'chasi kesib o'tib, "Toshkent" aeroportining janubiy chegarasi bo'ylab Mirobod tumanida joylashgan Beshkent ko'chasi, 54-uy manzilidagi noturar joy ob'ektlarining chegaralarini aylanib o'tib Beshkent ko'chasigacha. Beshkent ko'chasi, 46a-uy manzilidagi noturar joy ob'ektlari chegaralari bo'ylab Yangi Qo'yliq ko'chasigacha. Yangi Qo'yliq ko'chasidan Toshkent halqa avtomobil yo'li (THAY)gacha. Toshkent halqa avtomobil yo'li (THAY) bo'ylab Bektemir tumanidagi Xushnud 1-tor ko'chasigacha. Xushnud 1-tor ko'chasidan Somonbozor ko'chasigacha. Somonbozor ko'chasidan, Chirchiq daryosining qirg'og'igacha. Chirchiq daryosi bo'ylab, Bektemir shohko'chasigacha. Bektemir shohko'chasini kesib o'tib Chirchiq bo'yi ko'chasi bo'ylab Ohangaron shohko'chasigacha. Ohangaron shohko'chasidan, H.Boyqaro ko'chasigacha. H.Boyqaro ko'chasidan "ASADBEK-RUXSHONA" ("Orzu" kafesi) chegarasigacha. "ASADBEK-RUXSHONA" ("Orzu" kafesi)ni o'z ichiga qamrab olgan holda Suvsoz-2 dahasi ichidagi yo'lak bo'ylab 291-sonli maktab chegarasigacha. So'ngra 291-sonli maktab, 3-sonli qozonxona va Qozonxonalarni o'z ichiga qamrab olgan holda ularning chegarasi bo'ylab Ohangaron shohko'chasigacha. Ohangaron shohko'chasidan Toshkent shahrining ma'muriy chegarasi bo'ylab Baxt ko'lini qamrab olib Chirchiq daryosigacha, Chirchiq daryosidan Toshkent shahrining

ma'muriy chegarasi bo'ylab Yangi O'zbekiston shoh ko'chasigacha. Yangi O'zbekiston shoh ko'chasi bo'ylab Parnabod arig'igacha, Parnabod arig'i bo'ylab A.Serikbaev ko'chasigacha, A.Serikbaev ko'chasi bo'ylab Abay ko'chasigacha, Abay ko'chasi bo'ylab Tuzel ko'chasigacha. Tuzel ko'chasi bo'ylab Murabbiylar ko'chasigacha. Murabbiylar ko'chasi bo'ylab Cho'lpon ko'chasigacha. Cho'lpon ko'chasi bo'ylab Ohangaron shohko'chasigacha bo'lgan hudud.

4-Zona (3-bo'g'im) Ushbu bo'g'imning hisob nuqtasi qilib Yunusobod tumanidagi Bog'ishamol ko'chasi bilan temir yo'l chizig'ining kesishuv nuqtasi qabul qilingan.

So'ngra Temir yo'l chizig'i bo'ylab Mirzo Ulug'bek tumaniga o'tib KHAY ko'chasigacha. KHAY ko'chasi va temir yo'l bo'ylab "Salar" kanali bilan kesishgan joygacha. Temir yo'l va "Salar" kanali kesishgan joydan KHAY ko'chasini kesib o'tib, Katta Darxon ko'chasi bo'ylab Darxontepa ko'chasigacha. Darxontepa ko'chasidan KhAY ko'chasigacha. KHAY ko'chasidan Yangitarnov 1-tor ko'chasigacha. Yangitarnov 1-tor ko'chasi bo'ylab Mirzo Ulug'bek va Yunusobod tumanlari chegaralarini kesib o'tib Yunusobod tumanidagi "O'ZBEKQISHLOQMASH" OTAJ (Bog'ishamol ko'chasi 160-uy) chegarasigacha. So'ngra Bog'ishamol ko'chasi 160-uy manzilidagi "O'ZBEKQISHLOQMASH" OTAJ, "AZN" MChJ, "DAVLAT BELGISI" birlashmasi chegaralari bo'ylab ularni o'z ichiga olgan holda Bog'ishamol ko'chasigacha. Bog'ishamol ko'chasidan Temir yo'l tarmog'igacha bo'lgan hudud.

4-Zona (4-bo'g'im) Ushbu bo'g'im to'liq Yashnobod tumanida joylashgan bo'lib, uning chegarasi Toshkent shahar Yashnobod tumani, Elbek ko'chasi, 61-uy manzilida joylashgan "Toshkent mexanika zavodi" (Tapoich), "O'ZAVTOSANOAT" AK, "POLIFLEKS" sho'ba korxonasi, "LEASE AGREEMENT" MChJ, "GOLD SMART BUSINESS" MChJ, "KWANGJIN AVTOSYSTEMS" MChJ shaklidagi QK, "TOSHKENT QISHLOQ QURILISH SERVIS" MChJ va "AVTOSANOAT-CEPLA" MChJ shaklidagi QK hudud chsgaralari bo'ylab chegaralangan.

Shuningdek, **4-zona 5-zonaning 7-bo'g'imi** hududini ham o'ziga qamrab olgan.

5-ZONA

5-zona 7 ta bo'g'imdan iborat

5-Zona (1-bo‘g‘im) - chegarasi Toshkent shahar Mirzo Ulug‘bek tumanining, Ulug‘bek qo‘rg‘oni hududi bilan chegaralangan.

5-zona (2-bo‘g‘im) — Ushbu bo‘g‘im to‘liq Yunusobod tumanida joylashgan bo‘lib, uning hisob nuqtasi qilib THAY ko‘chasi bilan Toshkent temir yo‘li (Yunusobod va Olmazor tumanlari chegaralari tutashgan joy) kesishuvi qabul qilingan.

Temiryo‘l tarmog‘i bo‘ylab Hasanboy ko‘chasining chiqish nuqtasigacha. Hasanboy ko‘chasi bo‘ylab “Chukursoy” temiryo‘l stansiyasining Hasanboy-2 dahasidagi “203-tajriba yo‘nalish stansiyasi”gacha. So‘ngra Hasanboy-2 dahasidagi “203-tajriba yo‘nalish stansiyasi” temiryo‘l yo‘lari bo‘ylab Moyqo‘rg‘on arig‘igacha. Moyqo‘rg‘on arig‘i bo‘ylab “TOSHKENT ISSIQLIK MARKAZI” issiqlik markazi (Yunusobod tumanidagi 6-mavze Yuqori Qoraqamish ko‘chasi) chegarasigacha. “TOSHKENT ISSIQLIK MARKAZI” issiqlik markazi (Yunusobod tumanidagi 6-mavze Yuqori Qoraqamish ko‘chasi) chegarasidan Yuqori Qoraqamish ko‘chasigacha. So‘ngra Yuqori Qoraqamish ko‘chasidan Quloqtepa ko‘chasigacha. Quloqtepa ko‘chasidan Islomobod ko‘chasigacha. Islomobod ko‘chasidan Toshkent shahrining ma‘muriy chegarasigacha (THAY). Toshkent shahrining ma‘muriy chegarasidan THAY ko‘chasi bilan Toshkent temir yo‘l kesishuvigacha.

5-zona (3-bo‘g‘im) — Ushbu bo‘g‘im to‘liq Uchtepa tumanida joylashgan bo‘lib, uning hisob nuqtasi qilib Uyg‘ur ko‘chasi bilan THAY ko‘chasi kesishuv nuqtasi qabul qilingan.

So‘ngra chegara Uyg‘ur ko‘chasi bo‘ylab Toshkent shahrining ma‘muriy chegarasigacha. Toshkent shahrining ma‘muriy chegarasi bo‘ylab THAY ko‘chasigacha. THAY ko‘chasidan bo‘ylab Uyg‘ur ko‘chasigacha.

5-zona (4-bo‘g‘im) - Ushbu bo‘g‘im to‘liq Uchtepa tumanida joylashgan bo‘lib, uning hisob nuqtasi qilib Bositxon ko‘chasi bilan Qoraqamish kanali (Toshkent shahrining ma‘muriy chegarasi) kesishuv nuqtasi qabul qilingan.

So‘ngra chegara Toshkent shahrining ma‘muriy chegarasi bo‘ylab Bositxon ko‘chasining davom etish nuqtasi bilan Toshkent shahrining ma‘muriy chegarasining kesishuvigacha boradi.

5-zona (5-bo‘g‘im) - Ushbu bo‘g‘imning hisob nuqtasi qilib Chilonzor tumanidagi Sugalliota ko‘chasi bilan Dilband 1-tor ko‘chasi kesishuv nuqtasi qabul

qilingan.

So'ngra Dilband 1-tor ko'chasi bo'ylab Hakimxon ko'chasigacha. Hakimxon ko'chasi bo'ylab Katta Qa'ni ko'chasiga chiqiladi. Katta Qa'ni ko'chasi bo'ylab Chilonzor va Uchtepa tumanlari chegaralarini kesib o'tib Uchtepa tumanidagi Lutfiy va Katta Qa'ni 1-tor ko'chasigacha, Lutfiy va Katta Qa'ni 1-tor ko'chasidan Katta Qa'ni 1-tor ko'chasi bo'ylab Foziltepa ko'chasigacha. Foziltepa ko'chasi bo'ylab Izza ko'chasigacha. Izza ko'chasidan THAY ko'chasigacha. THAY ko'chasi bo'ylab Guliston ko'chasigacha. Guliston ko'chasi bo'ylab Chilonzor tumani, Guliston dahasidagi 12-sonli turar joygacha. So'ngra Guliston dahasidagi 10-sonli turar joy, 586-sonli bolalar bog'chasi, 54, 53, 52-sonli turar joylar va 538, 246-sonli bolalar bog'chasi oralig'idagi mavze ichki tor ko'chalari bo'ylab "BESH YOG'OCH DEHQON BOZORI" MChJ filiali (Guliston dahasi) chegarasigacha. "BESH YOG'OCH DEHQON BOZORI" MChJ filiali (Guliston dahasi) chegarasi bo'ylab Zargarlik ko'chasigacha. Zargarlik ko'chasidan Sugalliota ko'chasigacha. Sugalliota ko'chasidan Dilband 1-tor ko'chasigacha.

5-zona (6-bo'g'im) — Ushbu bo'g'imning hisob nuqtasi qilib Sergili tumanidagi THAY ko'chasi bilan Suv tozalash stansiyasi (Sa'diy ko'chasi, 31-uy) chegarasidagi Temir yo'l tarmog'ining kesishuv nuqtasi qabul qilingan.

Temir yo'l tarmog'i bo'ylab "BARAKA BUILDING SERVIS" MChJ (Oltin Vodiy 2-berk ko'chasi, 59-uy)ning sabzavot bazasi chegarasigacha. "BARAKA BUILDING SERVIS" MChJ (Oltin Vodiy 2-berk ko'chasi, 59-uy)ning chegarasi bo'ylab Savatchi ko'chasigacha. Savatchi ko'chasidan Qumariq ko'chasigacha. Qumariq ko'chasi kesib o'tib, "Toshkent" aeroportining janubiy chegarasi bo'ylab Mirobod tumanida joylashgan Beshkent ko'chasi, 54-uy manzilidagi noturar joy ob'ektlarini o'z ichiga qamrab olgan holda ularning chegarasi bo'ylab Beshkent ko'chasigacha. Beshkent ko'chasi, 46a-uy manzilidagi noturar joy ob'ektlari chegaralari bo'ylab Yangi Qo'yliq ko'chasigacha. Yangi Qo'yliq ko'chasidan Toshkent halqa avtomobil yo'li (THAY)gacha. Toshkent halqa avtomobil yo'li (THAY) bo'ylab Bektemir tumanidagi Xushnud 1-tor ko'chasigacha. Xushnud 1-tor ko'chasidan Somonbozor ko'chasigacha. Somonbozor ko'chasidan, Chirchiq daryosining qirg'og'igacha. Chirchiq daryosi bo'ylab, Bektemir shohko'chasigacha. Bektemir shohko'chasini kesib o'tib Chirchiq bo'yi ko'chasi bo'ylab Ohangaron shohko'chasigacha. Ohangaron shohko'chasidan, H.Boyqaro ko'chasigacha. H.Boyqaro ko'chasidan "ASADBEK-RUXSHONA" ("Orzu" kafesi) chegarasigacha. "ASADBEK-RUXSHONA"

(“Orzu” kafesi)ni aylanib o‘tib, Suvsoz-2 dahasi ichidagi yo‘lak bo‘ylab 291-sonli maktab chegarasigacha. So‘ngra 291-sonli maktab, 3-sonli qozonxona va Qozonxonalarni aylanib o‘tgan holda ularning chegarasi bo‘ylab Ohangaron shohko‘chasigacha. Ohangaron shohko‘chasidan Toshkent shahrining ma‘muriy chegarasi bo‘ylab Toshkent katta aylanma yo‘ligacha. Toshkent katta aylanma yo‘lidan Toshkent shahrining ma‘muriy chegarasi bo‘ylab Yangihayot tumaniga o‘tib Chortoq ko‘chasigacha. Chortoq ko‘chasidan Rayxon ko‘chasigacha. Rayxon ko‘chasidan “SAR” aeroport chegarasigacha. “SAR” aeroport chegarasi bo‘ylab Qipchoq 3-tor ko‘chasigacha. So‘ngra Temir yo‘l tarmog‘i bo‘ylab Sergeli tumanida joylashgan Suv tozalash stansiyasi (Sa‘diy ko‘chasi, 31a-uy) chegarasidagi Temir yo‘l tarmog‘i bilan THAY ko‘chasi kesishuvigacha.

5-zona (7-bo‘g‘im) — Ushbu bo‘g‘im to‘liq Yashnobod tumanida joylashgan bo‘lib, uning hisob nuqtasi qilib Uysozlar ko‘chasi bilan Chashma ko‘chasi kesishuvi qabul qilingan.

So‘ngra Chashma ko‘chasi bo‘ylab Chashma 4-tor ko‘chasigacha. Chashma 4-tor ko‘chasidan Uysozlar 3-tor ko‘chasigacha. Uysozlar 3-tor ko‘chasidan Baratxo‘ja arig‘igacha. Baratxo‘ja arig‘i oqimi bo‘ylab Ohangrabo ko‘chasigacha. Ohangrabo ko‘chasidan THAY ko‘chasigacha. THAY ko‘chasi bo‘ylab “Temir betonli ko‘prik qurish” zavodining (Ohangrabo ko‘chasi, 12-uy) chegarasigacha. “Temir betonli ko‘prik qurish” zavod (Ohangrabo ko‘chasi, 12-uy) chegarasi bo‘ylab “TOSHKENT MChJ (Ohangrabo ko‘chasi, 1-uy)ning temir yo‘l tarmog‘igacha. Temir yo‘l tarmog‘i bo‘ylab Uysozlar ko‘chasigacha. Uysozlar ko‘chasidan Chashma ko‘chasigacha.